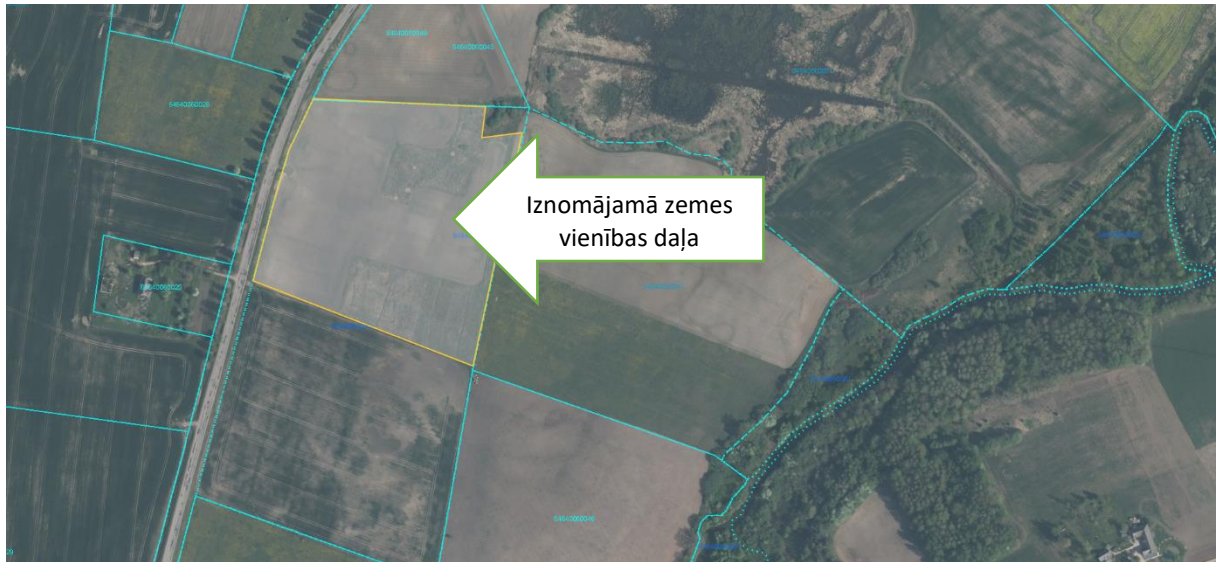


1.pielikums
Priekules novada pašvaldībai piekritošās
neapbūvētās zemes vienības daļas „Mediņi-Upesgrietēni” 4,3 ha platībā,
Kalētu pagastā, Priekules novadā, kadastra apzīmējums 6464 006 0030,
nomas tiesību izsoles noteikumiem



Zemes vienība “Mediņi-Upesgrietēni”, kadastra apzīmējums 6464 006 0030, Kalētu pagastā